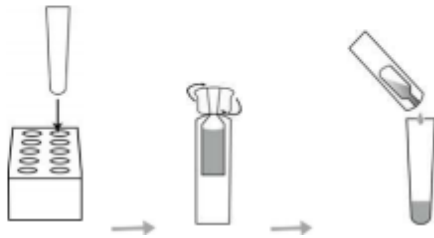


# Anleitung zur Durchführung des Antigen- Schnelltests

- Stellen Sie ein Extraktionsröhrchen auf die Arbeitsstation.
- Schrauben Sie den Deckel eines Extraktionsreagenzes ab. Geben Sie das gesamte Extraktionsreagenz in das Extraktionsröhrchen.
- Informationen zur Probenahme finden Sie im Abschnitt „Probenentnahme“.



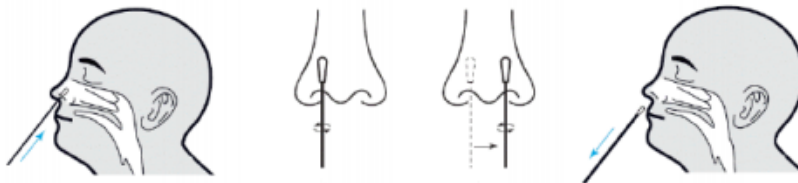
## **Bitte unbedingt beachten:**

Abstrich muß nacheinander in **BEIDEN** Nasenlöchern erfolgen

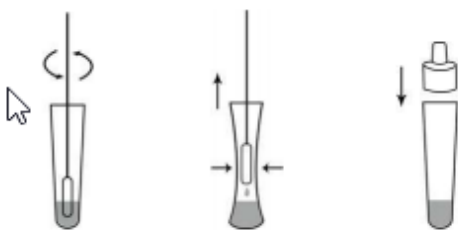
### **Nasenabstrich**

Verwenden Sie den der Packung beiliegenden Abstrichtupfer.

1. Führen Sie den Tupfer vorsichtig bis zu 2-4 cm in ein Nasenloch des Patienten ein, bis ein Widerstand auftritt.
2. Rollen Sie den Tupfer 5x entlang der Schleimhaut im Nasenloch, um sicherzustellen, dass sowohl Schleim als auch Zellen gesammelt werden.
3. Wiederholen Sie diesen Vorgang mit demselben Tupfer für das andere Nasenloch, um sicherzustellen, dass eine ausreichende Probe aus beiden Nasenhöhlen entnommen wird.
4. Ziehen Sie den Tupfer aus dem Nasenloch heraus. Die Probe ist nun bereit für die Vorbereitung mit dem mitgelieferten Extraktionspuffer.



1. Führen Sie die Tupferprobe in das Extraktionsröhrchen ein, das das Extraktionsreagenz enthält. Drehen Sie den Tupfer mindestens fünfmal, während Sie den Tupferkopf gegen den Boden und die Seite des Extraktionsröhrchens drücken. **Lassen Sie den Tupfer eine Minute im Extraktionsröhrchen.**
2. Entfernen Sie den Tupfer, während Sie die Seiten des Röhrchens zusammendrücken, um die Flüssigkeit aus dem Tupfer zu extrahieren. Die extrahierte Lösung wird als Testprobe verwendet.
3. Decken Sie das Extraktionsröhrchen fest mit einer Pipettenspitzen ab.



4. Nehmen Sie bitte die Testkassette aus dem versiegelten Beutel.
5. Drehen Sie das Probenentnahmeröhrchen um, halten Sie das Röhrchen aufrecht, geben Sie 3 Tropfen (ca. 100 µL) langsam in die Probenvertiefung (S) der Testkassette und starten Sie den Timer.
6. Warten Sie, bis farbige Linien angezeigt werden. Erklären Sie die Testergebnisse **nach 15 Minuten**. Lesen Sie die Ergebnisse nicht nach 20 Minuten.

